

Példák az életből

Fogadja be az intelligens technológiákat, hogy megkönnyítsék az életét



Tegye otthonát okosotthonná



Megtakarítás



Biztonság



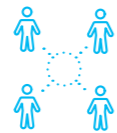
Komfort

Az intelligens ház Példagyűjteményét tartja kezében, melyben megmutatjuk Önnek, hogy otthona „okosítása” soha nem volt könnyebb, valamint megismertetjük annak előnyeivel is. Az intelligens otthon ma már messze nem csak a világítás és fűtés telefonról történő irányítását jelenti, hanem az összes erőforrás csatlakoztatására és hatékony kezelésére kínál megoldásokat, hogy a felhasználó számára a kívánt kényelmet és az elvárt megtakarításokat biztosítsa.



Alkalmazások

Otthonát intuitív alkalmazással (fűtés, kamerák, stb.) vezérelheti.



Hozzáférés

A villanszerelési technológiák mindenki számára elérhetők.



Automatizálás

Az automatizálásnak köszönhetően több idő marad szeretteire.



Ökológia

Az intelligens otthon környezetbarát.

Az idő halad ... Eljött a változás ideje!



Mi mindent lehet irányítani ... Avagy hogyan zajlik az élet egy intelligens otthonban



Reggel

Az igény szerint beállított szobahőmérséklet alapján a ház rendszere automatikusan tudja, mit kell tennie. Kellemes meleg reggelre ébred, a fürdőszobába lépve a lámpák automatikusan bekapcsolnak. A nap lassan felkel és a redőnyök felhúzódnak. Miközben felöltözik, a kávéfőző bekapcsol és készen várja egy csésze kávé egy nagyszerű reggeli induláshoz.



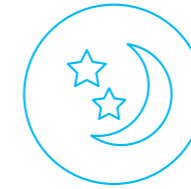
Délben

A rendszer automatikusan megkezdheti a fűtést, hogy gyermekei az iskolából egy meleg, fűtött otthonba érkezzenek haza. A hideg ellenére a nap beragyog az ablakokon és meleggel árasztja el a szobákat. Egyszerre húzhatja fel az összes redőnyt, hogy a napsugarak akadálytalanul melegíthessék házat. A rendszer közben automatikusan ellenőrzi az összes háztartási készülék állapotát, megelőzve a szükségtelen vagy kárt okozó működéseket és egyéb kellemetlenségeket. Nem kell aggódnia, hogy hazamegy és az egész emeleten feleslegesen ment a fűtés.



Este

Este a fűtés „csökkentett” üzemmódra vált. A konyhában a LARA Intercom-on keresztül felhívja fiát a szobájában, hogy ne felejtse el betenni a teniszütőt a holnapra edzésre. Alváshoz készülve megnyomja azt a gombot, mely arra volt előre programozva, hogy beállítsa a házat az egészséges alváshoz. Az összes aljzatban megszűnik a feszültség (csak a hűtőszekrény és a telefon töltője marad), és aktiválja a riasztót. A mobiltelefon alkalmazásban meggyőződhet arról, hogy tényleg minden ki van-e kapcsolva.



Éjszaka

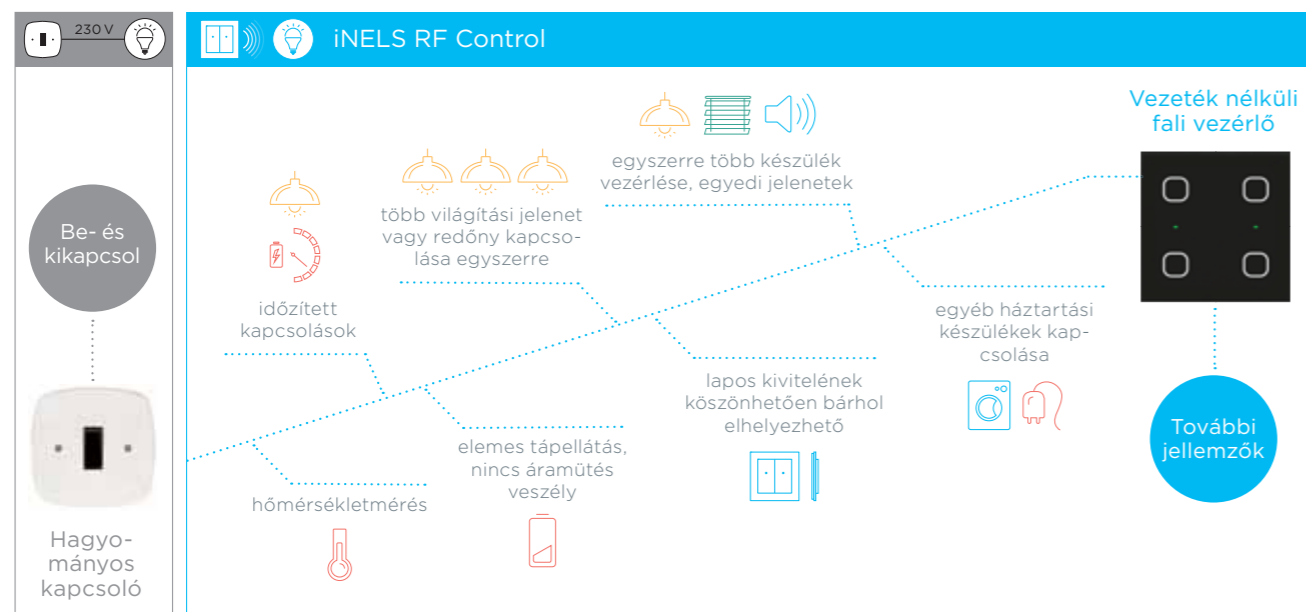
Ha gyermeke éjszaka felébred és Önt hívja vagy a fürdőszobába megy, automatikusan bekapcsolnak a biztonságos útvonal irányfényei.



Amikor nincs otthon

Mobiltelefonos alkalmazásán keresztül bármikor és bárhol meggyőződhet arról, hogy a házában minden rendben van-e. A nyaralás váratlanul lerövidült, és a ház hőmérséklete 17 fokra van beállítva? Ne aggódjon, ... érkezés előtt távolról is bekapcsolhatja a fűtést. Erős szél fúj - a redőnyök maguktól felhúzódnak. Forró nyáron, maguktól leengednek, hogy a ház ne melegedjen fel.

Mit tud egy „okos” kapcsoló:



Hogyan válasszuk ki a ... megfelelő „intelligens otthont”?

A piacon nagyon nagy a kínálat, de nem mindegyik megfelelő választás intelligens otthonának. Mindig kérdezzon rá a bővítés lehetőségeire.

Az iNELS jó megoldás ebből a szempontból is.

A rendszer tudja szabályozni a fűtést, a világítást, kezeli a kamerákat, kapcsolja a dugaljakat, készülékeket?

Nem csak ezeket. Az iNELS rendszerrel lényegesen több eszközt irányíthat.

Van olyan kapcsolat, ahol technikai segítséget kapok, ha erre szükségem lenne?

Az iNELS képzett rendszerpartnerekkel rendelkezik, akik gondoskodnak a házáról, és biztosítják Önnek a megfelelő szolgáltatást.

A rendszerem kompatibilis lesz az eszközökkel 5 év múlva?

Határozottan igen. Minden megoldást úgy fejlesztettünk, hogy teljesen kompatibilis legyen.

A legnagyobb mítoszok az intelligens otthonról ...

- 1 A telepítés drága.

Kb. 16 000 Ft-tól már elkezdhető.
- 2 Mások is átvehetik a házam irányítását.

Lehetetlen. Ha nem osztja meg a hozzáférési adatait másokkal.

A rendszer idejében jelzi az elem lemerülését, melyet egyszerűen cserélni kell. Ezek a legelterjedtebb típusú elemek, melyek szinte minden villamossági- vagy óraüzletben kaphatók.
- 3 Mi történik, ha az elem lemerül a vezérlőben?

Határozottan takarékos, a szabályozással a fűtési költségek akár 30%-át is megtakaríthatja, függetlenül attól, hogy otthon tartózkodik-e.
- 4 Ez sem takarékos

Szinte biztos, hogy igen. Ha mégsem, akkor a rendszerben kombinálható a meglévő villanyszerelés az okos eszközökkel. Vagyis a nagymama használhat klasszikus kapcsolót.
- 5 A nagymamám fel tudja-e kapcsolni a lámpát, ha meglátogat?

Ugyanaz, ami az iNELS telepítése nélkül is történik.
- 6 Mi történik áramszünetkor?

Egy okos ház, mely egyre nő...

Az iNELS egy építőkészlet, így ötleteinek, kíván-
ságainak és pénzügyi lehetőségeinek megfelelő-
en fokozatosan építheti fel.

Irányítási lehetőségek:



Háztartási
készülékek



Redőnyök



Világítás



Biztonsági
rendszer



Kamerák



Fűtés



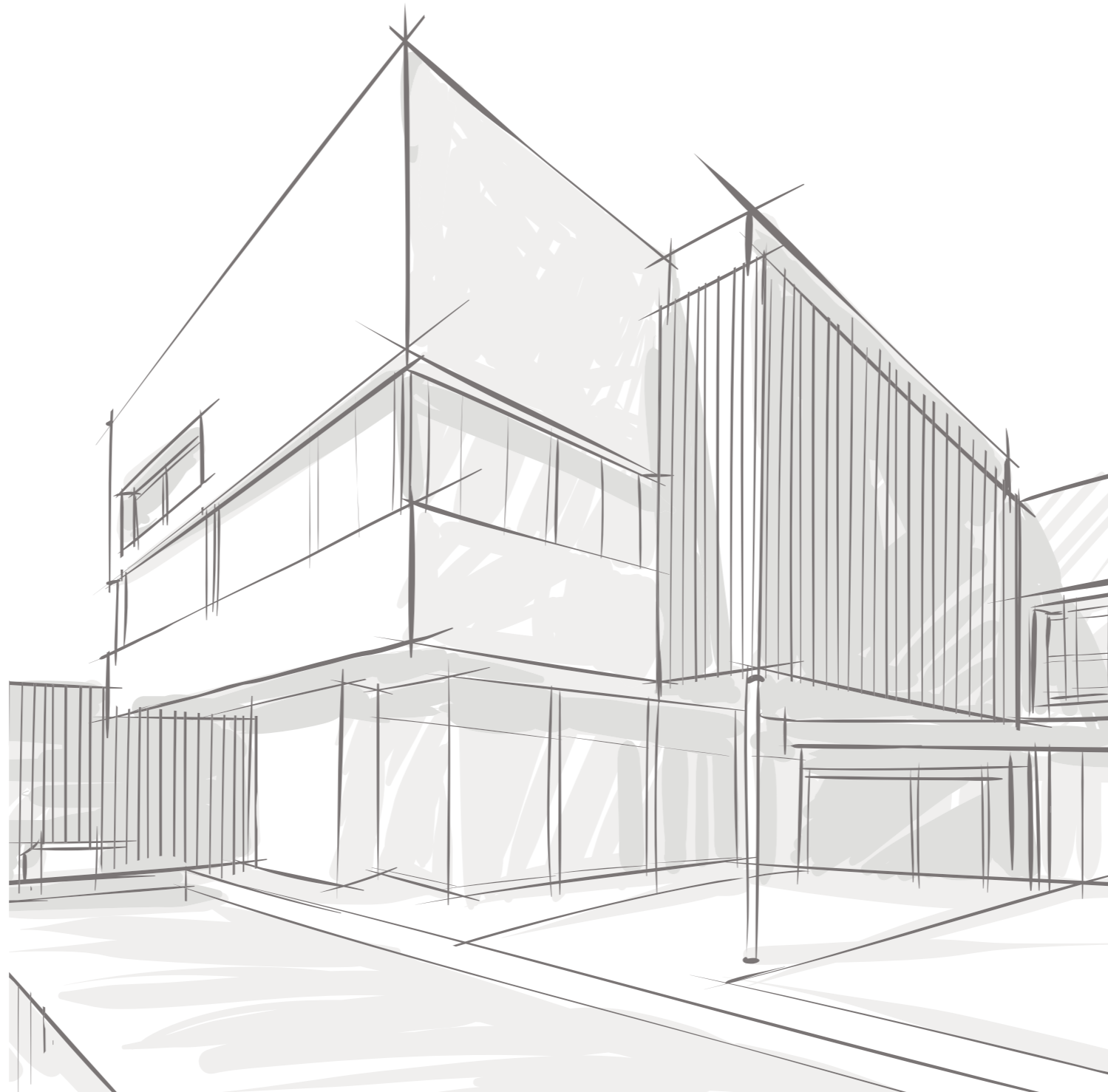
Energiamérés



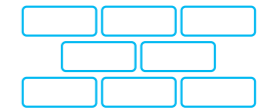
Jelenetek



Légkondicio-
nálás



Mikor kezdhető el a ház „intelligenssé” alakítása?



A projekt létrehozásakor, amikor a házat építik.



Amikor felújítást végez
(fürdőszoba, konyha, nappali).



Bármikor, amikor kedve támad „okos
házban” élni.



MEGTAKARÍTÁS

Ne világítson feleslegesen

Elfelejtí néha kikapcsolni? Minden családban adódnak időnként olyan helyzetek, amikor teljesen szükségtelenül van bekapcsolva a világítás. A fürdőszobában, a WC-ben, a kamrában, a pincében, vagy a ritkábban látogatott helyiségekben.

Megoldás:

Egy egyszerű kapcsoló és az **SMR-T** időrelé segítségével idővezérelt kapcsolót készíthet. Beépíthető közvetlenül a kapcsoló alá és nem csak új telepítésekhez, hanem olyan régi vezetékhez is használható, ahol a nulla vezető nincs kiépítve a kapcsolóhoz. Az időrelé kontaktusmentes kapcsolóeleme csendes kapcsolást biztosít. A maximális terhelhetőség 160W.



Szabaduljon meg a rejtett fogyasztóktól

Tudja, hogy az otthoni készülékek, amelyek tartósan be vannak dugva az aljzatokba, akkor is fogyasztanak energiát, ha látszólag ki vannak kapcsolva, azaz készenléti állapotban? A műholdvevő az egyik legnagyobb készenléti fogyasztású készülék, fogyasztása körülbelül 30W. További ilyen fogyasztó az aljzatban felejtett telefontöltő, a TV, a DVD, stb. ... ezek a készülékek évente összességében akár több tízezer forint értékű energiát is elfogyasztanak készenléti üzemmódban feleslegesen a háztartásban.

Megoldás:

Használja az **RFSA-66M** kapcsolóegységet egy igény szerint választott vezérlővel. A kapcsolóegység a kapcsolószekrénybe telepíthető, ahová az aljzatok áramkörei is befutnak. Az áramellátás kikapcsolásával nem lesz feszültség az aljzatokban, valamint megszűnik az elektroszmog hatása is! A kulcstartós vezérlő mellett használhat másik vezeték nélküli vezérlőt is vagy okostelefont, hogy kihasználja a távvezérlés kényelmét.





MEGTAKARÍTÁS

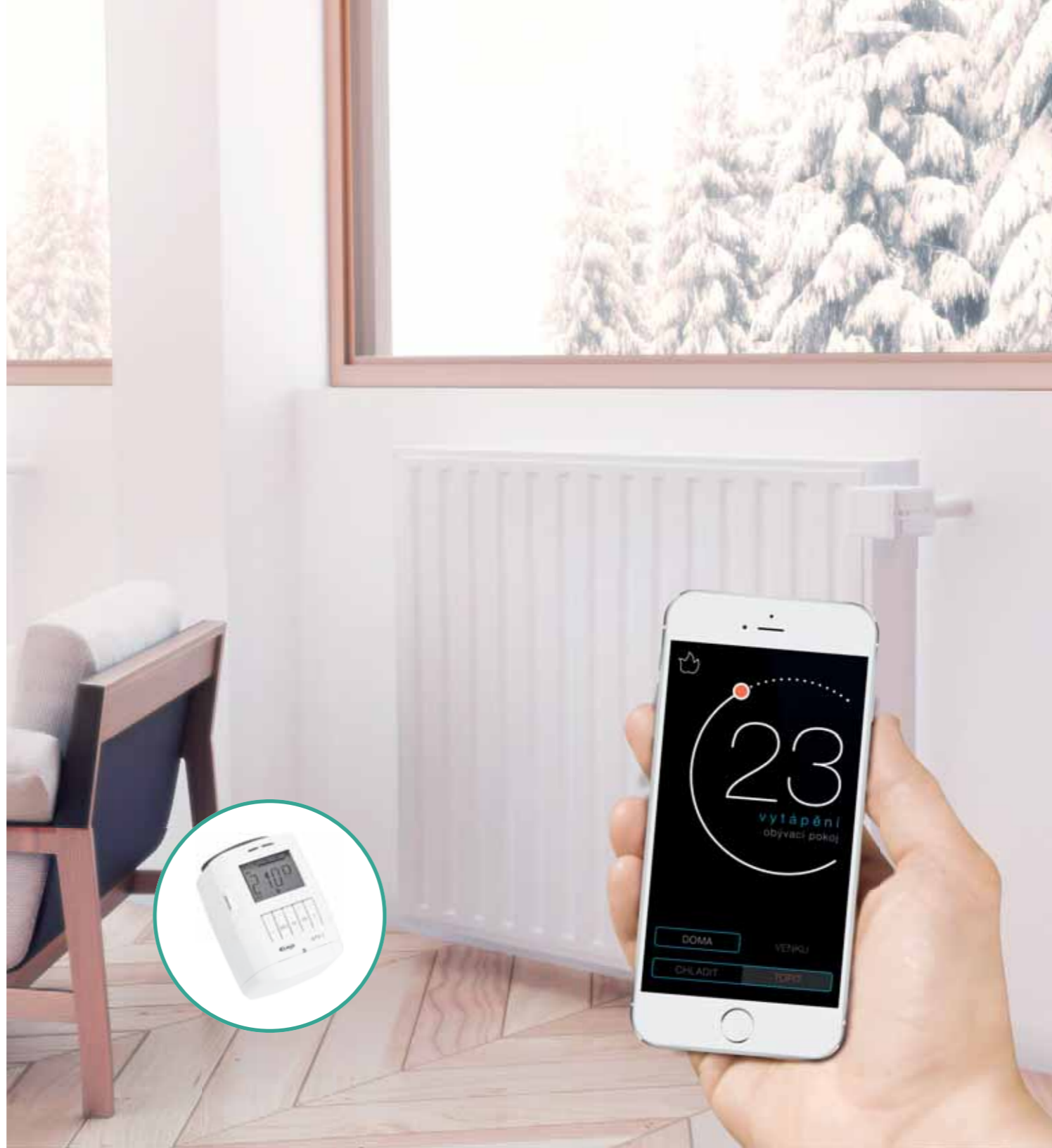
Fűtés gazdaságosan és kényelmesen!

A nap folyamán más-más szobákat használ a házban. Néhányat gyakrabban látogat, másokat kevesebbszer. Gyakori igény, hogy az egyes helyiségekben különböző hőmérsékletek legyenek. Ugyanakkor más hőmérsékletre van szükség reggel a konyhában, másra délután a nappaliban és másra alváshoz a hálószobában. De hogyan kell a házat úgy fűteni, hogy energiát takarítson meg?

Megoldás:

Fűtsön gazdaságosan!

Állítsa be a heti fűtési programokat az **ATV-1** programozható termofejeken úgy, ahogyan a család életvitele megkívánja. Ha a ház minden lakója 8:00 óra után a munkahelyére vagy az iskolába távozik, a ház hőmérséklete automatikusan pl. 18 °C-ra csökken. Általában 16:00-kor tér vissza az első családtag, ezért a fűtés 15:00 órakor kezdődik, hogy egy olyan házba érkezzen, ahol kellemes meleg fogadja. A hétvégére természetesen állítsa be a legjobban megfelelő üzemmódot.



Megoldás:



A fűtés távvezérlése!

Kapcsolja össze fűtési rendszerét mobiltelefonjával. Az iNELS okostelefon alkalmazással az **Intelligens RF Box**-on keresztül akár távolról is kommunikálhat a radiátorokra szerelt **RFATV-1 termofejekkel!** Kapcsolja be a fűtést, mielőtt hazaérne.



MEGTAKARÍTÁS

Kiegészítő fűtés

Szinte mindenkinek van otthon valamilyen kiegészítő fűtőeszköze, mint pl. elektromos fűtőtest, törölközőszárító vagy hőszugárzó panel.

Megoldás:



Hatékony fűtés-szabályozás és közvetlen hőmérséklet beállítás jellemzi a készüléket, mely ellenőrzi és szükség esetén indítja a fűtést. A kiegészítő elektromos hőforrás az **RFSC-61** kapcsolható RF aljzatba dugaszolható, melyet az **RFTC-50** vezeték nélküli programozható digitális termosztát kapcsol. A két termék megtalálható a FŰTÉSSZABÁLYZÁS EGYSZERŰEN okos szettben is.

Szabályozzuk a világítást!

A bekapcsolt lámpa 100% intenzitással világít. Tudta, hogy az intenzitás (fényáram) szabályozható? Egy 60W-os fényforrást napi 3 órán át fele fényárammal üzemeltetve több ezer forintot takaríthat meg egy év alatt egyetlen lámpatestnél.

Megoldás:



Az **RFDEL-71B** több, mint egy dimmer! A beállítható időzítéssel automatizálható a világítás be- és kikapcsolása. Minden típusú terheléshez (izzók, halogének, energiatakarékos fénycsövek, LED-ek) használható. Az **RFWB-40/G** vezeték nélküli fali vezérlőt tetszés szerint elhelyezheti - pl. egyszerűen csak az asztalra letéve, falra csavarozva vagy üvegfelületre ragasztva.



MEGTAKARÍTÁS

Érdemesebb alacsonyabb költségű tarifát használni

Ha nem használ kedvezményes tarifát, akkor a villamos energiával működő meleg víz előállítás és fűtés éves költsége több százezer forint is lehet. Alacsony tarifákra való átállással ez éves szinten akár a 80%-ára is csökkenthető. A különbség nem elhanyagolható! A nagy teljesítményű villamos fűtések, tűzhelyek és vízmelegítők szinte mindennapos fogyasztók, melyek költségeit nagymértékben csökkentheti az alacsonyabb tarifa használatával.

Megoldás:

Az **RFSG-1M** vezeték nélküli távadót olyan helyre kell telepíteni, ahol a tarifa átkapcsolására vonatkozó információ rendelkezésre áll. A blokkolni kívánt készüléket az RFSG-61B vezeték nélküli relés vevő vezérli.



A megfelelő tarifa kiválasztása nem mindig elegendő

Váltson alacsonyabb főáramköri megszakító-ra! A villamosenergia költségének nagy részét az össz energiavételezés (fogyasztás) mennyisége adja, mely az egyes készülékek fogyasztásának összege. Az elosztási díj része a ház főáramköri megszakítójának megfelelő átalány is. A fő megszakító értéke úgy van kiválasztva, hogy megfeleljen a maximális fogyasztásnak. A megtakarítás az elosztási díjak különbségéből adódik. Ha lecsökkenti az átalánydíjat pl. 3x40A-ról 3x25A-re, akkor évente több ezer forintot is megtakaríthat. De hogyan működhet így több nagyobb teljesítményű fogyasztó?

Megoldás:

A megoldást a **PRI-51** áramfigyelő relék beépítése jelentheti, mellyel a nagyobb teljesítményű fogyasztók működési prioritását lehet megválasztani, így mindig csak az az egy-két fogyasztó működik, melyet a főáramköri megszakító még képes ellátni.





BIZTONSÁG

Minden hozzánk érkezőt láthatunk

Nyáron nyaralni indul? Egy-két hétig a tengerhez vagy egy hónapra egy távoli házhoz? Gondolkodott már, hogyan lesz a háza biztonságban a távolléte alatt?

Megoldás:



Látogató érkezik és becsenget a bejárati ajtóhoz, kapuhoz telepített kaputelefonon. A **LARA Intercom** kijelzőjén megjelenik az érkező személy, a postás vagy éppen a szomszéd. Ha a kertben vagy otthonától távol tartózkodik, akkor a hívás átirányítódik a mobiltelefonjára vagy táblagépre.



Kamerákkal megnézheti, mi történik otthon.

Otthonától távol is láthatja és ellenőrizheti a házban és a ház körül történő eseményeket. Meggyőződhet arról, hogy minden rendben van-e.

Megoldás:

A kamerák figyelik az otthonok, vállalatok, házak és más objektumok környezetét. A képek okostelefonon internetkapcsolattal a világ bármely pontján láthatók. Természetesen a kamera forgatása vagy a kép nagyítása is elvégezhető. A legkomfortosabb felügyeletet az iMM Multimédia Központon keresztül kapja, mely felvételek készítését is lehetővé teszi és együttműködik az iNELS rendszer más egységeivel. Beállíthatók a felvétel tulajdonságai, a rögzítés indításának feltételei.

A felügyelethez szükséges az Intelligens RF Box, az iHC alkalmazás és AXIS vagy iNELS cam kamerák.



BIZTONSÁG

Jelenlét szimuláció

A „jelenlét szimuláció“ egyszerű, de kiváló segítség, amikor házon kívül van, nyaral vagy dolgozik a munkahelyén. A világítások véletlenszerű kapcsolgatása vagy a redőnyök felhúzása, leengedése az „élő“ ház látszatát kelti, mely visszatartja a potenciális kéretlen behatólókat.

Megoldás:

A jelenlét szimuláció legegyszerűbben az **SHT** digitális kapcsolóórákkal oldható meg, melynek alapverziója már 15 ezer forint alatti nettó áron beszerezhető. A szimuláció fejlettebb szintje az RF Touch érintőképernyős egységgel valósítható meg, melynek nettó listaára 97 347 Ft. Az **RF Touch** az RF rendszer központja, melynek telepítése sok más felhasználási lehetőséget is kínál, így a szimulációt végző kapcsolóegységeken felül további funkcionális egységekkel is bővíthető.

Ne felejtse el mindent kikapcsolni

Önnel is megtörtént már, hogy hirtelen elbizonytalanodott, ... kikapcsolta-e a vasalót, a fürdőszoba vagy a munkaterület világítását, vagy elfelejtette beállítani a légkondicionálót?

Megoldás:

Tekintse meg az iHC alkalmazást (iNELS Home Control). Az okostelefonon vagy táblagépen egy gombnyomással előzheti meg a reggeli rohanásból, a feledékenységéből vagy a gyermekek figyelmetlenségéből adódó károkat. Nincs másra szüksége csak egy **eLAN-RF** Intelligens RF Box-ra (lásd „Megtakarítás“) és az **RFSA-66M** kapcsolóeszközre, mellyel akár 6 készüléket vagy dugaljat is vezérelhet.



 BIZTONSÁG

Figyeljen a hálózati feszültségre

A villamos hálózaton keletkezett túlfeszültségek kárt tehetnek az otthoni készülékekben (TV, DVD, PC, HIFI ...). Feszültség-felügyeleti relénk folyamatosan figyeli a hálózati feszültséget és túlfeszültség esetén azonnal kikapcsolja a készülékeket. Nincs szükség a szobákat körbeszaladva kihúzgálni a készülékeket a dugaljából, mielőtt elhagyja a házat.

Megoldás:

A **HRN-33** relé használatával elkerülhetők azok a kellemetlenségek, melyek a készülékek javításával, a szolgáltatóval történő vitákkal vagy a biztosítóval történő egyezkedésekkel járhat, ahol mindig mindenki túlterhelt és elfoglalt.



Árvíz a házban? Többé már nem kell figyelnie!

A ház bármely helyiségében vagy a pincében elázott padló nem a kedvelt események közé tartozik. Az alsóbb szinten lakó szomszédok se fogadják kitörő lelkesedéssel a mennyezetről csepegő vizet. Ennek a helyzetnek számos oka lehet - a mosógép hibás tömlője, a megrepedt radiátor, vagy csőtörés.

Megoldás:

A külső szondás vezeték nélküli **folyadék érzékelőt** az elemes tápellátásnak köszönhetően bárhol elhelyezheti. Az érzékelő párosítható egy kapcsolóegységgel, mely a csövezetékbe épített mágnesszelepet vezérli és szükség esetén elzárja a vízellátást. A rendszer csatlakoztatható a **GSM** átjáróhoz, mely azonnal jelzést küld az eseményről.





BIZTONSÁG

Egy gyerekbarát kapcsoló

Joggal félhetünk attól, hogy gyermekünk eléri a hálózatról működő fali kapcsolót és babrálva azt kihúzza a helyéről vagy lepattan a fedlapja, ami komoly balesethez vezethet. Megoldásunkkal nem kell többé ettől aggódnia!

Megoldás:

A megoldás olyan vezeték nélküli kapcsolók használata, melyek elemmel működnek. A sérülés veszélye ezzel a lehető legkisebbre csökkenthető, és további nagy előnye, hogy a kapcsolókat szó szerint bárhová elhelyezheti. A gyermekágynál, a falon a kiságy mellett, az üvegen, a tükör felületén, a plexiüvegen, az asztalon ... tényleg bárhol! Ráadásul a kapcsolót egyre magasabbra helyezheti, ahogy gyermeke nő. A **vezeték nélküli kapcsoló** mellé csak egy **RFDEL-71B** dimmert kell telepíteni és már szabályozhatja is a világítást.



Riasztó, nem csak a háznak

Van egy villája vagy nyaralója, és nem szeretne érkezéskor egy betörés kellemetlen meglepetésével szembesülni?

Megoldás:

A problémát a GSM átjáró segít megoldani, mely szokásos SIM-kártyával működik. Ha a hozzárendelt mozgásérzékelő a behatoló mozgását érzékeli a figyelt területen, akkor azonnal SMS-t küld (akár több telefonszámra is). Nemcsak az **RFMD-100** mozgásérzékelőt rendelheti hozzá, hanem az ajtó-, ablak nyitásérzékelőit vagy füstérzékelőt is. Az **RFGSM-220M** a védelmi funkción túl biztosíthatja pl. a fűtés vagy öntözés távoli kapcsolását is.





KOMFORT

Egy mindenre

Több vezérlője, távirányítója van otthon és sokszor nem tudja, melyik kapcsolja a világítást, nyitja a garázst vagy szabályozza a hőmérsékletet? Vagy gyakran nem találja az éppen szükséges távirányítót?

Szeretné távolról működtetni a készülékeit?

Bekapcsolni a mosogatógépet, a kávéfőzőt vagy mosógépet?

Megoldás:

A okostelefonja is lehet vezérlőeszköz. Csupán egy Intelligens RF Box-ra van szüksége, mely lehetővé teszi az összes telepített eszköz vezérlését. Az intelligens rendszert elég elkezdni néhány, adott helyzetben szükséges rendszerösszetevő telepítésével és később bármikor bővítheti további funkciókkal. A háza intelligens lesz és teljesen kezelhető okostelefonról vagy más iNELS RF Control vezérlőkkel.



LARA - zene az Ön kapcsolójából

Ki ne szeretné főzés, takarítás vagy relaxáció közben kedvenc zenéit hallgatni?

Megoldás:



A LARA egy internetrádió és zenelejátszó, melyben elmentheti 40 kedvenc rádiócsatornáját. A LARA NAS tárolóból vagy más külső forrásból (telefon, MP3 lejátszó) származó zenéket is le tud játszani. Beépített erősítője lehetővé teszi hangszórók közvetlen csatlakoztatását, melyek a szerelvény kivitelűek mellett lehetnek külső mennyezeti vagy fali hangszórók is.



Mozgásérzékelők

A pincével rendelkező háztulajdonosoknak jól ismert a helyzet. Miközben lemegy a pincébe, mindkét kéz tele és nem tud világítást kapcsolni.

Megoldás:

Egy vezeték nélküli mozgásérzékelő, melyet a helyiség sarkában vagy a közlekedési útvonalon helyeznek el megoldja a problémát. Érkezéskor automatikusan bekapcsol a világítás, távozáskor automatikusan kikapcsol. Mindehhez csupán egy **RFSA-61B** kapcsolóegységre és egy **RFMD-100** mozgásérzékelőre van szüksége.

Élvezze a tökéletes kényelmet

Kényelmes fotel, kedvenc műsor a TV-ben, finom nassolni való - mindez munka után hazaérve kifejezetten kényelmes. Aztán hirtelen észreveszi, hogy elfelejtett kikapcsolni egy zavaró világítást, mely távolabb, a szoba sarkában van.

Megoldás:

Nem probléma, ugyanis van egy **vezeték nélküli kapcsolható aljzatunk**, melyet egy meglévő dugaljba lehet behelyezni és ehhez csatlakoztatni a lámpa villásdugóját. A vezérlési lehetőségek sokaságából választhatja ki az Ön számára megfelelőket - lehet vezeték nélküli kapcsoló, távirányító vagy akár egy alkalmazás a telefonon. A távirányítóval a fotelból kapcsolhatja a világítást.





KOMFORT

Íranyítsa házat okostelefonról!

Szeretné vezérelni villamos rendszerét egyetlen eszközzel, bárhol és bármikor?

Megoldás:



Egyszerűen vásároljon egy **Intelligens RF Box**-ot, mely lehetővé teszi az összes telepített eszköz vezérlését - kapcsolhatja vagy szabályozhatja a lámpákat, mozgathatja a redőnyöket vagy a garázkaput. Szabályozhatók az egyszínű vagy színes LED szalagok is. Meg fog lepődni az árán. Az iNELS rendszer fokozatosan bővíthető, ezért Önnek most csak azokat az eszközöket kell kiválasztania, melyekre éppen szüksége van.



A ruhásszekrény harca a kapcsolóval

Az új karosszék vásárlása kisebb változtatásokra kényszerít a nappaliban. A kanapét elhúzzuk az ablaktól, az íróasztalt az ablak másik oldalára tesszük, ... de hová kerül a szekrény? A házban ekkor már mindenki át akar alakítani valamit. Megváltoztatjuk a belső teret, a díszítést, de mi van, ha egy kapcsolót szeretnénk áthelyezni, mert útban van?

Megoldás:



Az iNELS RF Control segítségével gond nélkül kiválaszthatja és bármikor módosíthatja a kapcsoló helyét. A megoldás egy vezeték nélküli kapcsoló. Felszerelheti bárhová, ahová csak gondolja - falra, szekrénybe, polcra, tükörrre, vagy egyszerűen csak tegye le a kávézóasztalra.



Mit lehet irányítani?

Az iNELS egy fokozatosan bővíthető megoldást nyújt lakása irányítására és védelmére.

Öntözés
Az öntözőrendszer működhet előre beállítható időprogram vagy az aktuális hőmérséklet és nedvesség alapján is. Az alkalmazásban természetesen közvetlen kézi vezérlésre is van mód.

Garázsajtó, kapu
Működtethetők kézi vezérlővel vagy automatikusan a jelenlét figyelésével.

Szellőztetés
Működés jelenlét, beállított program vagy érzékelők jelei alapján.

Makro funkciók
Redőnyök vezérlése a környezeti megvilágítás függvényében, pl. napnyugtakor vagy nyári erős fényben leereszkenek.

Kamerák
Az okostelefon applikáció vagy a vezérlő képernyőjén keresztül akár 9 IP kamera képét is megtekintheti.

Jelenetek
A vezérlő egyetlen gombjának érintésével több eszközt is vezérelhet egyszerre. (világítási képek, minden kikapcsol, éjszakai folyosó, stb...)

Kaputelefon
Hang és kép kommunikáció a látogatókkal az okostelefon alkalmazáson keresztül.

Világítás
Többféle fényforrás egyszerű kapcsolása vagy szabályozása - beleértve a LED-eket és akár a színes RGB LED szalagokat is.

Berendezések
Kézi vagy a beállított üzemmód szerinti kapcsolás applikációval vagy a rendszer bármelyik vezérlőjével.

Árnyékolók és redőnyök
A vezérlőegységek többféle árnyékolási technika irányítását is lehetővé teszik. A kézi vezérlés mellett lehetőség van időütemezéssel, jelenetekkel vagy a külső megvilágítás alapján is vezérelni.

Fűtés és hűtés
Az iNELS lehetővé teszi akár 40 fűtési vagy HVAC kör egymástól független szabályozását. Többféle szabályozási lehetőséget kínál: RF Touch, applikációk, stb...

Időjárás
A redőnyök az időjárásnak megfelelő pozícióba állnak. Ha erős szél fúj, a rendszer leereszti a redőnyöket.

Fogyasztásmérés
A villamosenergia, a víz vagy a gáz fogyasztási adatai vezeték nélküli kapcsolattal továbbítódnak az átjáróhoz, mely az adatokat elküldi a „felhőbe”, ahonnan a felhasználó az applikációkkal vagy webes böngészővel hozzáférhet.

Biztonság
A rendszer eszközei között érzékelők is megtalálhatók (mozgás, ablak/ajtónyitás, füstérzékelő), melyek az otthoni riasztórendszer alapját képezik. A folyadékszint érzékelő figyelmeztet, ha pl. a helyiséget víz árasztja el (pl. csőtörés).

Ügyfél visszajelzések

Ranč Hoštálková

Amikor megvettem ezt az ingatlant és elkezdtem felújítani, kiderült, hogy a meglévő vezetékek száma kevesebb a szükségesnél. Megtudtam, hogy az ELKO rendelkezik olyan nyomógombos vezérlőkkel, melyeket egyszerűen csak a falra lehet ragasztani. Mivel minden fal fából van, a választás egyértelmű volt.

A megvalósulás:

Az érintőképernyőről nemcsak a házban lévő eszközöket irányíthatom, hanem kapcsolhatom az udvaron lévő világítást, kinyithatom a kaput, vagy bekapcsolhatom a lovak elektromos kerítését. Nagyon elégedett voltam a kamerák csatlakoztatásának lehetőségével, valamint az iPhone alkalmazással, melyen keresztül irányíthatom és figyelemmel kísérhetem a kamerákat, még akkor is, ha nem vagyok otthon, vagy a réten lévő istállóban vagyok. Nagy előnye a bővítési lehetőség, mert még mindig gondolkodom, mit adjunk még hozzá a rendszerhez. Végül, de nem utolsó sorban, nagyon kedvező az ára, ahhoz képest főleg, hogy még vezetékeznem sem kellett. Néhány egység (pl. a termofejek) már majdnem vissza is hozta az árát a megtakarításokkal.



Az Ön rendelkezésére állunk!

Az ELKO EP megtalálható a világ minden táján. Ha nincs Önhöz közel kirendeltségünk vagy partnerünk, akkor ne habozzon kapcsolatba lépni velünk, hogy ajánlani tudjunk közelebbi szállítót és telepítő partnert.




INFÓVONAL
+36 1 40 30 132



E-MAIL
info@elkoep.hu

Online támogatás

Támogatás ☰ ▼ ✕

 **Live chat**
Jame online

ELKO EP támogatás:
Üdvözlöm, miben segíthetek?

Látogatói:
Jó napot, ötleteket keresek egy meglévő családi házhoz. Még mindig nem tudom eldönteni, hogy vezetékes vagy vezeték nélküli telepítést válasszak-e. Szeretném látni a megoldási lehetőségeket saját szememmel. Van bemutatótermük Budapesten?

ELKO EP támogatás:
Igen van, Hugária krt. 69. szám alatt.
Kíván időpontot kérni?

Látogatói:
Köszönöm, később.

ELKO EP támogatás:
Szívesen! További kellemes napot.!

Powered by Smartsupp **Küld**

ELKO EP Holding



www.elkoep.hu

Kiadva: 04/2018 | I. Kiadás
Minden jog fenntartva