

ELKO EP ESPAÑA S.L.

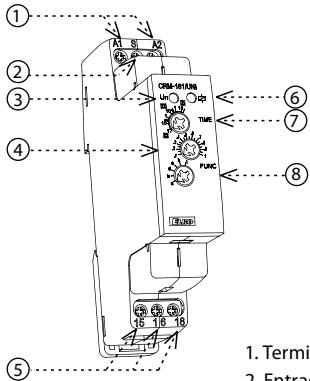
C/ Josep Martinez 15a, bj
07007 Palma de Mallorca
España
Tel.: +34 971 751 425
e-mail: info@elkoep.es
www.elkoep.es

Made in Czech Republic
02-19/2020 Rev.: 0

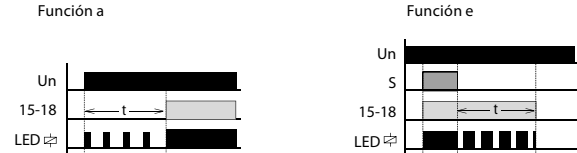
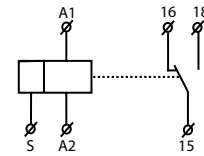
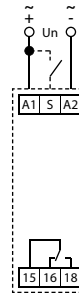

CRM-161
Relé temporizado de multifunción

Característica

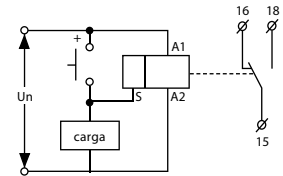
- útil para domésticos, control de iluminación, calefacción, motores, bombas, ventiladores etc.
- 6 funciones: - 3 funciones temporizadas controlados por la tensión de alimentación
- 3 funciones temporizadas controlados a través de la entrada de control
- ajuste de función y tiempo cómodo a través del interruptor giratorio
- el tiempo esta ajustable de 0.1 s a 10 h y se divide en 6 rangos:
(0.1 s - 1 s / 1 s - 10 s / 0.1 min - 1 min / 1 min - 10 min / 0.1 h - 1 h / 1 h - 10 h)
- tensión de alimentación UNiversal: AC 24-240 V a DC 24 V
- contacto de salida: 1x de conmutación 8 A
- indicador del estado de salida mediante LED rojo, parpadea o ilumina según estado de la salida
- 1 módulo, montaje en carril DIN

Descripción del dispositivo


1. Terminales de tensión
2. Entrada de control
3. Indicador de salida
4. Rangos del tiempo
(0.1 s - 1 s / 1 s - 10 s / 0.1 min - 1 min / 1 min - 10 min / 0.1 h - 1 h / 1 h - 10 h)
5. Indicador de tensión
6. Ajuste suave de tiempo (ajuste fino del rango seleccionado)
7. Ajuste de funciones
8. Contactos de salida

Indicación de estados de operación
Ejemplo de señalización

Símbolo

Conexión

Posibilidad de conectar una carga a la entrada de control:

En paralelo entre S-A2 se puede conectar carga (contactor, piloto u otro dispositivo), sin interrumpir el funcionamiento del relé. Carga esta bajo tensión todo el tiempo de la pulsación del pulsador.



Tipo de carga	 cos φ ≥ 0.95	M	M	AC5a sin compensación	AC5a compensado	 PHIL. 230V			
Mat. contacto AgNi, contacto 8A	250V / 8A	250V / 3A	250V / 2A	230V / 1.5A (345VA)	x	300W	x	250V / 1A	250V / 1A
Tipo de carga					M	M			
Mat. contacto AgNi, contacto 8A	x	250V / 3A	250V / 3A	24V / 8A	24V / 3A	24V / 2A	24V / 8A	24V / 2A	x

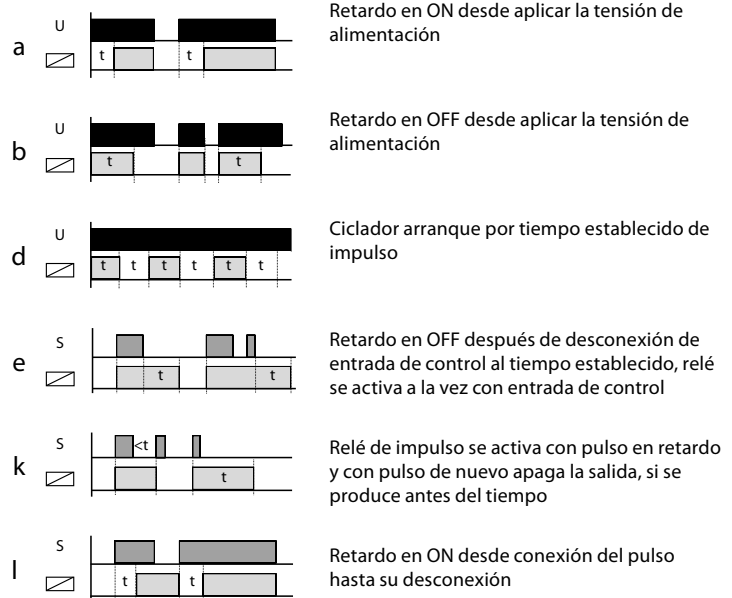
CRM-161

Número de funciones:	6
Terminales de alimentación:	A1 - A22
Tensión de alimentación:	AC 24 - 240 V (AC 50 - 60 Hz) y DC 24 V
Potencia absorbida:	AC 0.7 - 3 VA / DC 0.5 - 1.7 W
Máx. disipación de energía	-15 %; +10 %
(Un + terminales):	zöldMED
Tolerancia de tensión:	-15 %; +10 %
Indicador de tensión:	LED verde
Rango del tiempo:	0.1 s - 100 h
Ajuste del tiempo:	con potenciómetro giratorio
Divergencia de tiempo:	5 % máx. en el rango de ajuste
Precisión de repetibilidad:	0.2 % máx. en el rango de ajuste
Coefficiente de temperatura:	0.01 % / °C en el rango de ajuste a 20 °C

Salida	
Número de contactos:	1 x de conexión (A/N)
Corriente nominal:	8 A / AC1
Capacidad de conmutación:	2000 VA / AC1, 290 W / DC
Indicador de salida:	LED rojo de conexión
Vida mecánica:	10 ⁶ c/s
Vida eléctrica (AC1):	multifunción 10 ⁶ piro LED
Control	10 000 000 művelet
Tensión de control:	AC 24 - 240 V (AC 50 - 60 Hz) y DC 24 V
Potencia absorbida:	AC 0.025 - 0.2 VA / DC 0.1 - 0.7 W
Carga entre S-A2:	AdS
Conexión de pilotos:	Igen
Terminales de control:	min. 25 ms máx. végtelen
Max. capacidad cable del control:	max. 150 ms

Longitud de Impulso:	min. 25 ms - 50 ms limitado
Tiempo de recuperación:	30 s a 200 s
Más información	4kV AC (tápegység - kimenet)
Temperatura de funcionamiento:	-20 a 55 °C
Temperatura de almacenamiento:	DIN 50re + EN 60715
Rigidez eléctrica:	IP40 de la parte de los terminales
Posición de funcionamiento:	cualquiera
Montaje:	carril DIN EN 60715
Grado de protección:	IP40 de la parte de los terminales
Categoría de sobretensión:	érvégellémax. 1x 2.5
Grado de contaminación:	90 x 17.6 x 64 mm
Sección de conexión (mm ²):	máx. 2x 2.5 / máx. 1x 4 / con manguito EN 6112-1x 2.5, 2x 1.5

Tamaño:	90 x 17.6 x 64 mm
Peso:	68 g
Normas conexas:	EN 61812-1, EN 61010-1



Un consejo para los ajustes más precisos de temporización (temporizaciones largas)

Ejemplo ajuste de tiempo a 8 horas:
 En el potenciómetro del ajuste de rango se ajusta el valor de 1 - 10 s.
 En el potenciómetro para el ajuste fino - preciso del tiempo se ajusta 8 s, compruebe la exactitud ajustada e.j. con reloj cronometro.
 Después el potenciómetro para el ajuste del rango de tiempo pase al rango deseado 1 - 10 h y el ajuste fino - preciso ya no cambie.

Advertencia

El dispositivo está diseñado para su conexión a la red de 1-fase de tensión AC 24 - 240 V o DC 24 V y debe ser instalado de acuerdo con los reglamentos y normas vigentes en el país. Instalación, conexión y configuración sólo pueden ser realizadas por un electricista cualificado que esté familiarizado con estas instrucciones y funciones. Este dispositivo contiene protección contra picos de sobretensión y pulsos de disturbación. Para un correcto funcionamiento de estas protecciones deben ser antes instaladas protecciones adecuadas de grados superiores (A, B, C) y según normas instalado la protección de los dispositivos controlados (contactores, motores, carga inductiva, etc). Antes de comenzar la instalación, asegúrese de que el dispositivo no está bajo la tensión y el interruptor general está en la posición „OFF”. No instale el dispositivo a fuentes de interferencia electromagnética excesiva. Con la instalación correcta, asegure una buena circulación de aire para que la operación continua y una mayor temperatura ambiental no supera la temperatura máxima de funcionamiento admisible. Para instalar y ajustar se requiere destornillador de anchura de unos 2 mm. En la instalación tenga en cuenta que este es un instrumento completamente electrónico. Funcionamiento incorrecto también depende de transporte, almacenamiento y manipulación. Si usted nota cualquier daño, deformación, mal funcionamiento o la parte faltante, no instale este dispositivo y reclámalo al vendedor. El producto debe ser manejado al final de la vida como los residuos electrónicos.