



AirKey

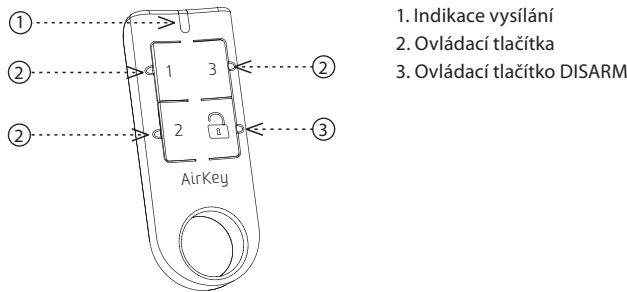
Klíčenka iNELS Air



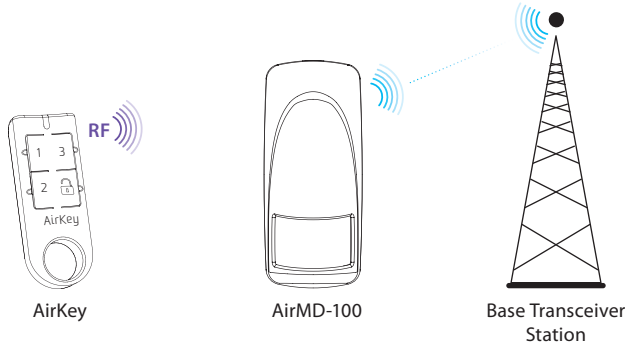
Charakteristika

- Slouží k deaktivaci pohybového detektoru v momentě, kdy přicházíte do hlídaného prostoru.
- Jeden detektor lze spárovat až s 32 klíčenkami. Klíčenku lze spárovat s libovolným počtem detektorů AirMD-100.
- Designové provedení v barvě černá a bílá s laserovým potiskem.
- Bateriové napájení (3 V / CR 2032 - součástí balení) s životností cca 5 let dle četnosti užívání.

Popis přístroje



Funkce



Pokud 15 minut nezaznamená pohybový detektor žádný pohyb, dojde automaticky k aktivaci střežení.

Vypnutí střežení (DISARM)

Při zachycení pohybu ve stavu střežení se rozsvítí modrá LED a současně se spustí nepřerušovaný zvukový signál. Na ovladači Air Key stiskněte tlačítko . Dojde k vypnutí zvukové signalizace a přechod do stavu DISARM je potvrzen krátkým pípnutím. Pokud v uvedeném intervalu 5 vteřin nedojde k vypnutí střežení, zvuková signalizace se vypne a detektor odešle uživateli alarm.

Jestliže je detektor deaktivován ovladačem AirKey, nevyšílá uživateli informaci o detekovaném pohybu.

Všeobecné instrukce

Internet věcí (IoT)

- Kategorii bezdrátových komunikačních technologií určených k IoT popisuje Low Power Wide Area (LPWA). Tato technologie je navržena tak, aby zajišťovala celoplošné pokrytí vně i uvnitř budov, byla energeticky nenáročná a měla nízké náklady na provoz jednotlivých zařízení. Pro využívání tohoto standardu jsou k dispozici jednotlivé sítě - Sigfox, LoRa, NarrowBand.

Informace o síti Sigfox

- Síť podporuje obousměrnou komunikaci, ale s omezeným počtem zpětných zpráv. Využívá volné frekvenční pásmo dělené dle Radiofrekvenčních zón (RCZ).
 - RCZ1 (868 MHz) Evropa, Omán, Jižní Afrika
 - RCZ2 (902 MHz) Severní Amerika
 - RCZ3 (923 MHz) Japonsko
 - RCZ4 (920 MHz) Jižní Amerika, Austrálie, Nový Zéland, Singapore, Taiwan
- Sigfox má rozsáhlejší pokrytí i napříč jednotlivými státy, proto je vhodnější pro monitorování zařízení na velké vzdálenosti.
- Více informací o této technologii se dozvíte na stránkách www.sigfox.com.

Informace o síti LoRa

- Síť je obousměrná a pro svou komunikaci využívá volné frekvenční pásmo.
 - 865 - 867 MHz Indie
 - 867 - 869 MHz Evropa
 - 902 - 928 MHz Severní Amerika, Japonsko, Korea
- Výhodou této sítě je možnost volného nasazení jednotlivých vysílacích stanic i v místních lokalitách, čímž posílí svůj signál. Dá se proto efektivně využít v areálech firem nebo například v místních částech měst.
- Více informací o této technologii se dozvíte na stránkách www.lora-alliance.org.

Informace o síti NarrowBand

- Síť zajišťuje obousměrnou komunikaci a jako jediná využívá licencované pásmo LTE. Naše zařízení umožňují komunikaci přes Band 1 (2100 MHz), Band 3 (1800 MHz), Band 8 (900 MHz), Band 5 (850 MHz), Band 20 (800 MHz) a Band 28 (700 MHz).
- Pro svůj provoz využívá tato technologie SIM karty pro jednotlivá zařízení.
- Výhodou NarrowBand je využití již vystavěné sítě, čímž zajišťuje dostatečné pokrytí vně i uvnitř budov.
- Více informací o této technologii se dozvíte na stránkách www.vodafone.cz

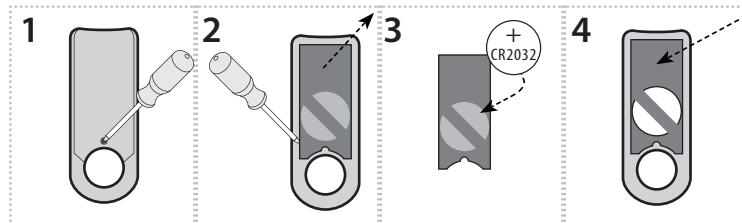
Upozornění pro správný provoz zařízení:

- Výrobky se instalují dle schématu zapojení uvedeného u každého výrobku.
- Pro správnou funkčnost zařízení je nutné mít dostatečné pokrytí vybrané sítě v místě instalace.
- Zároveň musí být zařízení v síti registrováno. Úspěšná registrace zařízení v dané síti vyžaduje zaplacení tarifu za provoz.
- Každá síť nabízí jiné možnosti tarifů - vždy záleží na počtu zpráv, které chcete ze zařízení odesílat. Informace k těmto tarifům naleznete v aktuální verzi ceníku společnosti ELKO EP.

	AirKey/W	AirKey/B
Napájecí napětí:	3V baterie CR 2032	
Indikace přenosu:	červená LED	
Počet tlačítek:	4	
Komunikace		
Komunikační standard:	iNELS RF Control RFIO	
Komunikační frekvence:	868 MHz	
Dosah na volném prostranství:	až 100 m	
Způsob přenosu signálu:	jednosměrně adresovaná zpráva	
Další údaje		
Pracovní teplota:	-10 ... +50 °C	
Pracovní poloha:	libovolná	
Barevné provedení:	bílá	černá
Krytí:	IP20	
Stupeň znečištění:	2	
Rozměry:	64 x 25 x 10 mm	
Hmotnost:	10 g (bez baterie)	

Varování

Před instalací přístroje a před jeho uvedením do provozu se seznamte s návodem k použití. Návod na použití je určen pro montáž a pro uživatele zařízení. Návod je vždy součástí balení. Instalaci a připojení mohou provádět pouze pracovníci s příslušnou odbornou kvalifikací, při dodržení všech platných předpisů, kteří se dokonale seznámili s tímto návodem a funkcí prvku. Bezproblémová funkce prvku je také závislá na předchozím způsobu transportu, skladování a zacházení. Pokud objevíte jakékoliv známky poškození, deformace, nefunkčnosti nebo chybějící díl, tento prvek neinstalujte a reklamujte jej u prodejce. S prvkem či jeho částmi se musí po ukončení životnosti zacházet jako s elektronickým odpadem. Před zahájením instalace se ujistěte, že všechny vodiče, připojené díly či svorky jsou bez napětí. Při montáži a údržbě je nutné dodržovat bezpečnostní předpisy, normy, směrnice a odborná ustanovení pro práci s elektrickými zařízeními. Nedotýkejte se částí prvku, které jsou pod napětím - nebezpečí ohrožení života. Z důvodu prostupnosti radiového signálu dbejte na správné umístění prvků v budově, kde se bude instalace provádět. Pokud není uvedeno jinak, nejsou prvky určeny pro instalaci do venkovních a vlhkých prostor, nesmí být instalovány do kovových rozvaděčů a do plastových rozvaděčů s kovovými dveřmi - znemožní se tím prostupnost radiofrekvenčního signálu. iNELS Air se nedoporučuje pro ovládání přístrojů zajišťujících životní funkce nebo pro ovládání rizikových zařízení jako jsou např. čerpadla, el. topidla bez termostatu, výtahy, kladkostroje ap. - radiofrekvenční přenos může být zastíněn překážkou, rušen, baterie vysílače může být vybita ap., a tím může být dálkové ovládání znemožněno.



1. Na zadní straně ovladače pomocí křížového šroubováku vyšroubujte šroubek. Sundejte zadní kryt.
2. Opatrně vyjměte přístroj z krabičky.
3. Baterii CR2032 zasuňte do držáku baterie. Pozor na polaritu.
4. Přístroj vložte do krabičky tak, aby se nacvakl na výstupky a do zářezů v krabičce.
5. Nasadte zadní kryt a přišroubujte ho.

Upozornění:

Používejte výhradně baterie určené pro tento výrobek, správně vložené do přístroje! Nepoužívejte nabíjecí baterie! Slabé baterie neprodleně vyměňte za nové. Nepoužívejte současně nové a použité baterie. V případě potřeby očistěte baterii a kontakty před jejich použitím. Vyvarujte se zkratování baterií! Baterie nerozebírejte, nenabíjejte a chraňte je před extrémním zahřátím - nebezpečí vytečení! Při kontaktu s kyselinou okamžitě vypláchněte postižené části proudem vody a vyhledejte lékaře. Udržujte baterie mimo dosah dětí. Baterie musí být recyklovány či vráceny na vhodné místo (např. sběrné nádoby) v souladu s místními ustanoveními.

Bezpečná manipulace s přístrojem



Při manipulaci s přístrojem bez krabičky je důležité zabránit kontaktu s tekutinami. Přístroj nikdy nepokládejte na vodivé podložky a předměty, nedotýkejte se zbytečně součástek na přístroji.