



AirKey

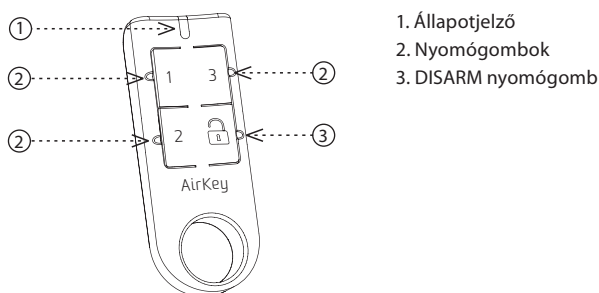
INELS Air kulcstartó



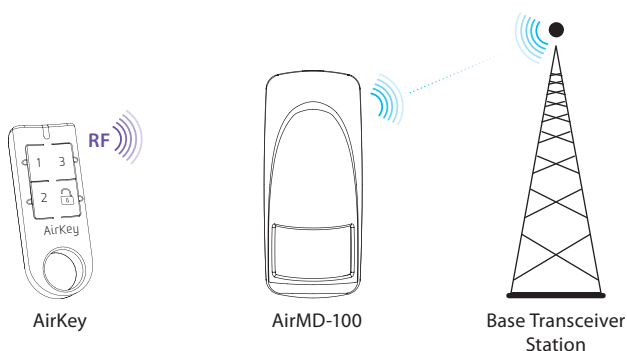
Jellemzők

- A mozgásérzékelő aktiválására és deaktiválására szolgál, amikor a figyelt területről távozik vagy belép oda.
- Egy érzékelő akár 32 kulcstartóval is párosítható. Egy kulcstartó párosítható végtelen számú AirMD-100 érzékelővel.
- Fekete és fehér színben kapható, lézeres feliratozással.
- Elemes tápellátás (3 V / CR2032 - a csomag tartalmazza), az elem élettartama kb. 5 év a használat gyakoriságától függően.

Az eszköz részei



Funkció



Ha 15 percen belül nincs mozgás, a mozgásérzékelő automatikusan aktiválja az élesítést.

Hatástalanítás (DISARM)

Az érzékelő aktív állapotában mozgás érzékelésekor a kék LED világít, és folytonos hangjelzés hallható. Nyomja meg az AirKey gombját. A hangjelzés kikapcsol és egy rövid sípoló hangjelzés megerősíti a DISARM-ra való átállást.

Ha 5 másodpercen belül nem történik meg a deaktiválás, akkor a hangjelzés kikapcsol, és az érzékelő riasztási üzenetet küld a felhasználónak.

Ha az érzékelőt az AirKey vezérlő deaktiválja, akkor nem küld üzenetet a felhasználónak az érzékelt mozgásról.

Általános útmutató

Tárgyak internete (IoT)

- Az IoT az LPWA (Low Power Wide Area) vezeték nélküli kommunikációs technológiát használja, melyet úgy terveztek, hogy teljes lefedettséggel biztosítsa az egyes készülékek energiatakarékos és alacsony költségű működését épületeken belül és kívül egyaránt. A szabvány használatához egyedi hálózatok állnak rendelkezésre - Sigfox, LoRa, NarrowBand.

Sigfox hálózati információ

- A hálózat támogatja a kétirányú kommunikációt, de korlátozott számú visszacsatolással. A szabad frekvenciasávokat a Rádiófrekvenciás zónák (RCZ) szerint használja.
 - RCZ1 (868 MHz) Európa, Omán, Dél-Afrika
 - RCZ2 (902 MHz) Észak-Amerikában
 - RCZ3 (923 MHz) Japán
 - RCZ4 (920 MHz) Dél-Amerika, Ausztrália, Új-Zéland, Szingapúr, Tajvan
- A Sigfox nagy lefedettséggel rendelkezik akár országok között is, ezért jobban megfelel nagyobb távolságú felügyeletekhez.
- További információt a technológiáról a www.sigfox.com címen talál.

LoRa hálózati információ

- Kétirányú hálózat, mely a szabad sávot használja a kommunikációhoz.
 - 865 - 867 MHz India
 - 867 - 869 MHz Európa
 - 902 - 928 MHz Észak-Amerika, Japán, Korea
- A hálózat előnye az a lehetőség, hogy az egyes állomások helyileg is szabadon telepíthetők, melyek erősítik a jelátvitelt. Ezért hatékonyan használható például vállalatok vagy városok területén. A technológiával kapcsolatos további információért látogasson el a www.lora-alliance.org weboldalra.

Információ a NarrowBand hálózatról

- A hálózat kétirányú kommunikációt biztosít, és az egyetlen, mely az engedélyezett LTE sávot használja. A készülékek a Band 1 (2100 MHz), Band 3 (1800 MHz), Band 8 (900 MHz), Band 5 (850 MHz), Band 20 (800 MHz) a Band 28 (700 MHz) frekvenciákon kommunikálnak.
- A technológia működéséhez minden eszköz SIM kártyát használ.
- A NarrowBand előnye a már meglévő hálózat használata, mely megfelelő kommunikációt biztosít épületeken belül és kívül egyaránt.
- A technológiával kapcsolatos további információért látogasson el a www.vodafone.hu weboldalra.

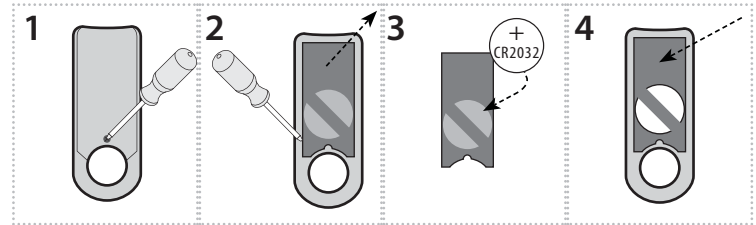
A készülékek megfelelő működésével kapcsolatos információk:

- Az egyes készülékeket a hozzáadott bekötési rajz szerint kell telepíteni.
- A készülék funkcióinak megfelelő működéséhez a telepítés helyén elegendő lefedettséget kell biztosítani a kiválasztott hálózatnak.
- A készülékeket regisztrálni kell a hálózatban. A sikeres eszközregisztrációhoz egy adott hálózaton használati díjat kell fizetni.
- Minden hálózat különböző tarifacsomagokat kínál - mely mindig attól függ, hogy hány üzenetet szeretne küldeni a készülékről. A tarifákról tájékozódhat az ELKO EP aktuális árlistájában.

	AirKey/W	AirKey/B
Tápfeszültség:	3V, CR2032 elem	
Átvitel jelzése:	piros LED	
Gombok száma:	4	
Kommunikáció		
Protokoll:	iNELS RF Control RFIO	
Kommunikációs frekvencia:	868 MHz	
Hatótávolság nyílt terepen:	max. 100 m	
Jelátvitel módja:	egyirányú címzett üzenet	
További információk		
Működési hőmérséklet:	-10 ... +50 °C	
Működési helyzet:	tetszőleges	
Színek:	fehér	fekete
Védettség:	IP20	
Szennyezettségi fok:	2	
Méretek:	64 x 25 x 10 mm	
Tömeg:	10 g (elemek nélkül)	

Figyelem

A készülék telepítése és üzembe helyezése előtt olvassa el a használati utasítást. A használati utasítás az eszköz telepítéséhez és felhasználásához szükséges információkat tartalmazza. A használati utasítást a csomagolás mindig tartalmazza. A szerelést és csatlakoztatást csak olyan személyek végezhetik, akik - összhangban a vonatkozó törvényekkel, - megfelelő szakmai képzéssel rendelkeznek, tökéletesen ismerik az utasításban foglaltakat és az eszköz funkcióit. Az eszköz helyes működése függ a szállítás, raktározás és kezelés körülményeitől is. Ha az eszköz bármilyen okból megsérült, eldeformálódott, hiányos, vagy hibásan működik, ne szerelje fel és ne használja, juttassa vissza a vásárlás helyére. Az eszközt és annak részeit az élettartam lejártakor elektronikus hulladékként kell kezelni. A telepítés megkezdése előtt ellenőrizze, hogy az összes vezeték, kapcsolódó rész vagy sorkapocs feszültségmenetes legyen. A szerelés és karbantartás során be kell tartani a biztonsági előírásokat, szabványokat és irányelveket, valamint az elektromos berendezésekkel való munkavégzésre vonatkozó műszaki rendelkezéseket. A feszültség alatt lévő részek érintése életveszélyes, ne érintse meg ezeket a részeket. Az RF jelátvitel minősége és a jel erőssége függ az RF eszközök környezetében felhasznált anyagoktól és az eszközök elhelyezési módjától. Hacsak másként nem jelezzük, az eszközök nem alkalmazhatók kültéren vagy magas páratartalmú környezetben. Kerülje a fém kapcsolószekrénybe, vagy fémajtószekrénybe történő felszerelését, mert a fém felületek gátolják a rádióhullámok terjedését. Az iNELS Air eszközök felhasználása nem ajánlott életbiztonsági eszközök vagy biztonságkritikus berendezések, például szivattyúk, el. termosztát nélküli fűtőberendezések, felvonók, emelők stb. vezérlésére - a rádiófrekvenciás átvitel akadályozható, zavarható, lemerülhet a távadó eleme, így meghíusulhat a távvezérlés és megszűnhet az ellenőrzés.



1. Távolítsa el a vezérlő hátoldalát tartó csavart egy Philips típusú csavarhúzóval, majd vegye le a hátlapot.
2. Óvatosan vegye ki a panelt a dobozból.
3. Csúsztatassa be a CR2032 típusú elemet az elemtartóba. Ügyeljen a helyes polarításra!
4. Helyezze vissza a panelt a dobozba úgy, hogy bepattanjon a kétoldali fülek alá és stabilan a helyén legyen.
5. Helyezze vissza a hátlapot és rögzítse a csavarral.

Figyelem:

Csak a termékhez tervezett elem használható, helyes polaritással betéve a készülékbe! A gyenge elemeket azonnal cserélje ki újakra. Ne keverje az új és a használt elemeket. Ha szükséges, tisztítsa meg az elemeket és a csatlakozókat használat előtt. Ne zárja rövidre az elemeket! Ne szerelje szét, ne töltsse újra és védje a szélsőséges felmelegedéstől - szivárgásveszély! Ha savval érintkezik, azonnal öblítse le az érintett részeket vízzel és forduljon orvoshoz. Az elemeket tartsa távol a gyermekektől. A használt elemeket újrahasznosításra a helyi előírásoknak megfelelő gyűjtőhelyeken kell leadni.

Az eszköz biztonságos kezelése


Ha a dobozból kivett panellel dolgozik, akkor ügyeljen arra, hogy semmiképpen ne érintkezzen folyadékkal. Soha ne tegye elektromosan vezető alátétekre, tárgyakra és ne érintse meg feleslegesen a panel elektromos alkatrészeit.