

ELKO EP SLOVAKIA, s.r.o.

Fraňa Mojtu 18
949 01 Nitra
Slovenská republika
Tel.: +421 37 6586 731
e-mail: elkoep@elkoep.sk
www.elkoep.sk

Made in Czech Republic

02-6/2017 Rev: 1

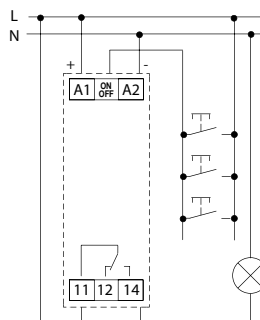

MR-41
MR-42
Pamätové relé

Charakteristika

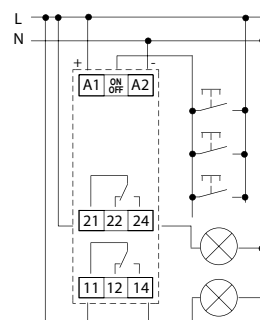
- pamätové (impulzné) relé pre spínanie osvetlenia z viacerých miest sú praktickou náhradou za striedavé (č. 6) a krížové (č. 7) prepínače
- vďaka ovládaniu tlačidlami (neobmedzený počet, paralelne pospájanými dvoma vodičmi), sa inštalácia stáva prehľadnejšia a pre montáž rýchlejšia
- relé MR-41a MR-42 si pamätajú svoj stav i po obnovení výpadku napájania tak, že relé je vždy pri výpadku vypnuté, ale po obnovení napájania sa automaticky vráti do stavu pred výpadkom
- MR-41 - výstupný kontakt: 1x prepínací 16 A
- MR-42 - možnosť voľby: 2x paralelný kontakt alebo druhé relé krokovacie
 - voľba funkcie sa realizuje prepínačom na čelnom paneli
 - výstupný kontakt: 2x prepínací 16 A
- napájacie napätie: AC 230V alebo AC/DC 12-240V

Zapojenie

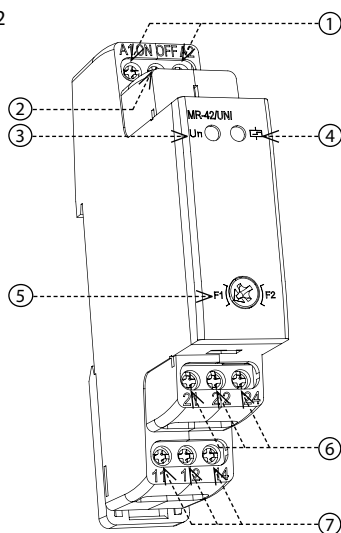
MR-41



MR-42


Popis prístroja

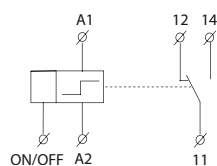
MR-42



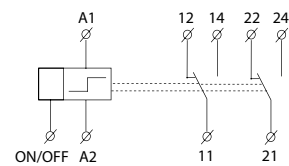
1. Svorky napájacieho napätia
2. Ovládací vstup
3. Indikácia napájacieho napätia
4. Indikácia výstupu
5. Nastavenie funkcie
6. Výstupný kontakt 2
7. Výstupný kontakt 1

Symbol

MR-41



MR-42



Druh záťaže	 cos φ ≥ 0.95	AC2	AC3	AC5a nekompenzované	AC5a kompenzované	AC5b	AC6a	AC7b	AC12
Materiál kontaktu AgSnO ₂ , kontakt 16A	250V / 16A	250V / 5A	250V / 3A	230V / 3A (690VA)	230V / 3A (690VA) do max. vstupný C=14uF	1000W	x	250V / 3A	x
Druh záťaže	AC13	AC14	AC15	DC1	DC3	DC5	DC12	DC13	DC14
Materiál kontaktu AgSnO ₂ , kontakt 16A	x	250V / 6A	250V / 6A	24V / 10A	24V / 3A	24V / 2A	24V / 6A	24V / 2A	x

MR-41 MR-42

Funkcia:	1	2
Napájanie:	A1 - A2	
Napájacie napätie:	AC/DC 12 - 240 V (AC 50 - 60 Hz)	
Príkion (max.):	2 VA / 1.5 W	2.5 VA / 1.5 W
Napájacie napätie:	AC 230 V (50 - 60 Hz)	
Príkion (max.):	3 VA / 1.4W	4 VA / 2W
Max. stratový výkon (Un + svorky):	3 W	4.5 W
Tolerancia napáj. napätia:	-15 %; +10 %	
Indikácia napájania:	zelená LED	

Výstup

Počet kontaktov:	1x prepínací (AgSnO ₂)	2x prepínací (AgSnO ₂)
Menovitý prúd:	16 A / AC1	
Spínaný výkon:	4000 VA / AC1, 384 W / DC	
Špičkový prúd:	30 A / < 3 s	
Spínané napätie:	250 V AC / 24 V DC	
Indikácia výstupu:	červená LED	
Mechanická životnosť:	10.000.000 operací	
Elektrická životnosť (AC1):	50.000 operací	

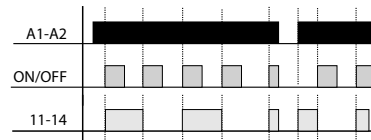
Ovládanie

Prípoj. záťaž medzi A2-ON/OFF:	Áno
Ovládacie svorky:	A1 - ON/OFF
Prípojenie dútnaviek:	(UNI) - NIE, (230) - max. 4 ks
Dĺžka ovládacieho impulzu:	min. 25 ms / max. neobmedzená

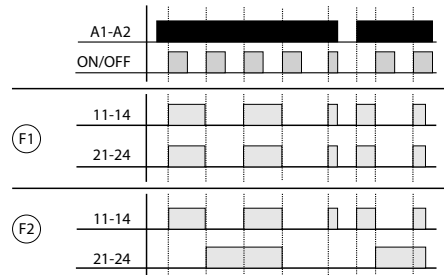
Ďalšie údaje

Pracovná teplota:	-20.. +55 °C	
Skladovacia teplota:	-30.. +70 °C	
Dielektrická pevnosť:	4 kV	
napájanie - výstup 1	-	3 kV
napájanie - výstup 2	-	4 kV
Pracovná poloha:	ľubovoľná	
Upevnenie:	DIN lišta EN 60715	
Krytie:	IP40 z čelného panelu / IP20 svorky	
Kategória prepätia:	III.	
Stupeň znečistenia:	2	
Prierez pripojovacích vodičov (mm ²):	max. 1x 2.5, max. 2x 1.5 / s dutinkou max. 1x 2.5	
Rozmer:	90 x 17.6 x 64 mm	
Hmotnosť:	(UNI) - 59 g, (230) - 53 g	(UNI) - 80 g, (230) - 70 g
Súvisiace normy:	EN 60669-1, EN 60669-2-1	

MR-41



MR-42



MR-42

Stav výstupných kontaktov Graf indikácie (červená LED)

	1 Zopnutý kontakt (11 - 14)	
	2 Zopnutý kontakt (21 - 24)	
	1,2 Zopnuté kontakty (11 - 14) (21 - 24)	

Varovanie

Prístroj je konštruovaný pre pripojenie do 1-fázovej siete striedavého napätia 230 V alebo AC/DC 12-240 V a musí byť inštalovaný v súlade s predpismi a normami platnými v danej krajine. Inštaláciu, pripojenie, nastavenie a obsluhu môže realizovať len osoba s odpovedajúcou elektrotechnickou kvalifikáciou, ktorá sa dokonale oboznámila s týmto návodom a funkciou prístroja. Prístroj obsahuje ochrany proti prepätovým špičkám a rušivým impulzom z napájacej siete. Pre správnu funkciu týchto ochrán však musí byť v inštalácii predradená vhodná ochrana vyššieho stupňa (A, B, C) a podľa normy zabezpečené odrušenie spínaných prístrojov (stýkače, motory, indukčné záťaže a pod.). Pred začatím inštalácie sa bezpečne uistite, že zariadenie nie je pod napätím a hlavný vypínač je v polohe "VYPNUTÉ". Neinštalujte prístroj k zdrojom nadmerného elektromagnetického rušenia. Správnu inštaláciu prístroja zaistíte dokonalú cirkuláciu vzduchu tak, aby pri trvalej prevádzke a vyššej okolitej teplote nebola prekročená maximálna dovolená pracovná teplota prístroja. Pre inštaláciu a nastavenie použite skrutkovač šírky cca 2 mm. Majte na pamäti, že sa jedná o plne elektronický prístroj a podľa toho tak k montáži pristupujte. Bezproblémová funkcia prístroja je tiež závislá na predchádzajúcom spôsobe transportu, skladovania a zaobchádzania. Pokiaľ objavíte akékoľvek známky poškodenia, deformácie, nefunkčnosti alebo chýbajúci diel, neinštalujte tento prístroj a reklamujte ho u predajcu. S výrobkom sa musí po ukončení životnosti zaobchádzať ako s elektronickým odpadom.