

ELKO EP, s.r.o.
 Palackého 493
 769 01 Holešov, Vsetuly
 Česká republika
 Tel.: +420 573 514 211
 e-mail: elko@elkoep.cz
 www.elkoep.cz

Made in Czech Republic

02-7/2018 Rev.: 0



SHT-7

Digitální spínací hodiny s možností programování přes NFC

Charakteristika

Digitální spínací hodiny s denním a ročním programem a nastavením prostřednictvím chytrého telefonu podporujícího NFC přenos slouží pro automatické ovládání veškerých spotřebičů v závislosti na reálném čase a to po celý rok bez potřeby průběžné obsluhy, s minimálními provozními náklady a maximální úsporou elektrické energie (např. - sepnutí topení, čerpadel, ventilátorů, veřejného osvětlení apod). Spotřebiče lze ovládat v určitých pravidelných časových cyklech, nebo navoleného programu. Hodiny neobsahují žádná optická čidla ani jiné externí zařízení. Po instalaci nevyžadují žádnou mimořádnou obsluhu ani údržbu. Při výpadku síťového napájení si přístroj zachová všechny nastavené hodnoty potřebné pro spolehlivé spínání po obnovení napájení.

Na základě aktuálního datumu (vnitřních hodin reálného času) automaticky přestavuje časy zapnutí a vypnutí např. veřejného osvětlení. Aktualizaci časů řeší automaticky pro každý den v roce.

Prostřednictvím jednoduchých kroků v aplikaci nastavíte požadované zapnutí a vypnutí na základě reálného času. Toto nastavení můžete kopírovat i na další dny, celkově lze do spínacích hodin uložit až 100 programů. Celý projekt nastavení můžete uložit do chytrého telefonu a přenášet na další spínací hodiny. Aplikace prostřednictvím chytrého telefonu slouží nejen pro nahrání nastavení, ale také stažení. Hlavním přínosem je tedy rychlost a jednoduchost.

Near Field Communication (NFC) představuje způsob bezdrátové komunikace dvou zařízení na velmi krátkou vzdálenost v řádu centimetrů.

- Dvoukanalové provedení (ke každému kanálu může být přiřazen samostatný program a jiný režim) - umožňuje ovládání dvou nezávislých obvodů.

- Spínací režimy:

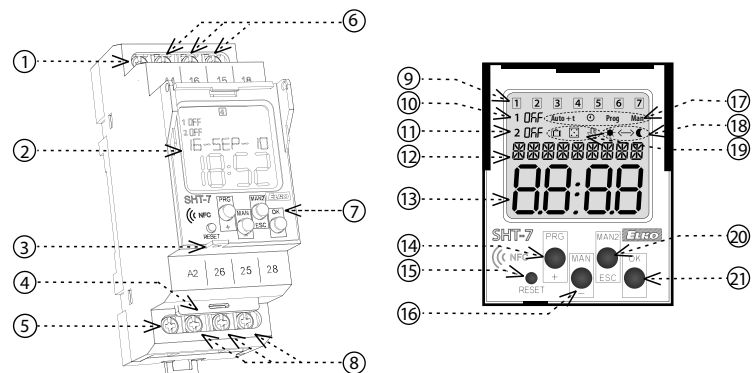
- **AUTO** - režim automatického spínání:
 - **PROGRAM** ☉ - spíná podle programu (astro nebo časový program).
 - **NÁHODNÝ** 🎲 - spíná náhodně v intervalu 10 - 120 min.
 - **PRÁZDINOVÝ** 🏠 - prázdninový režim - možnost nastavení období, po které bude přístroj blokován v nebudě spínat podle nastavených programů.
 - **MANUÁLNÍ** 🗑️ - manuální režim - možnost manuálního ovládání jednotlivých výstupních relé

- Možnosti **PROGRAMU** automatického spínání **AUTO**:

- **ČASOVÝ PROGRAM** - spíná podle nastaveného časového programu
- 100 paměťových míst pro časové programy (společně pro oba kanály).
- Programování lze provádět pod napětím i v záložním režimu.
- Výstupy relé pracují pouze pod síťovým napájecím napětím AC 230 V.
- Volba zobrazení menu - CZ / SK / EN / ES / PL / HU / RU (výrobní nastavení EN).
- Volba automatického přechodu letní / zimní čas dle oblasti.
- Podsvětlený LCD displej.
- Snadné a rychlé nastavení pomocí 4 ovládacích tlačítek nebo NFC.
- OFF line nastavení programů v aplikaci.
- Záloha / vložení do paměti telefonu pro přenos do dalších spínacích hodin.
- Plombovatelný průhledný kryt předního panelu.
- Spínací hodiny jsou zálohovány baterií, která uchovává data při výpadku napájení (rezerva zálohovaného času - až 3 roky).
- Napájecí napětí: AC 230 V.
- 2-modul, upevnění na DIN lištu, třmenové svorky.

- Při prvním zapojení do sítě je nutné pro správnou funkci nastavit aktuální čas a datum.

Popis přístroje



1. Svorka napájecího napětí (A1)
2. Podsvětlený displej
3. Plombovací místo
4. Zásuvný modul
5. Svorka napájecího napětí (A2)
6. Výstup - kanál 1 (16-15-18)
7. Ovládací tlačítka
8. Výstup - kanál 2 (26-25-28)
9. Zobrazení dne v týdnu
10. Indikace stavu (1. kanál)
11. Indikace stavu (2. kanál)

12. Zobrazení data / nastavovacího menu
13. Zobrazení času
14. Ovládací tlačítka PRG / +
15. Reset
16. Ovládací tlačítka MAN1 / -
17. Indikace provozních režimů
18. Zobrazuje 12/24 h režim / západ-východ slunce
19. Indikace spínacího programu
20. Ovládací tlačítka MAN2 / ESC
21. Ovládací tlačítka OK

PODSVÍCENÍ DISPLEJE

Pod napětím: Standardně je displej podsvícen po dobu 10 s od doby posledního stisku kteréhokoliv tlačítka. Na displeji je stále zobrazeno nastavení - datum, čas, den v týdnu, stav kontaktu a program. Trvalé zapnutí / vypnutí se provede současným dlouhým stiskem tlačítek MAN, ESC, OK.

Pod napětím: Podsvícení displeje krátce problikne.

V záložním režimu: Po 2 minutách se displej přepne do režimu spánku - tzn. nezobrazuje žádné informace. Zobrazení displeje aktivujete stiskem jakéhokoliv tlačítka.

Nastavení SHT-7

SHT-7 lze nastavit dvěma způsoby:

1. Pomocí aplikace iHC NFC. Ve vašem mobilním telefonu si vytvoříte požadované nastavení. Poté přiložením telefonu k SHT-7 se vaše nastavení uloží do SHT-7. Aplikace umožňuje i uložení nastavení z SHT-7. Stejným způsobem můžete provádět editaci.

Aplikaci naleznete na:

<https://play.google.com/store/apps/details?id=cz.elkoep.ihcnfsetter>

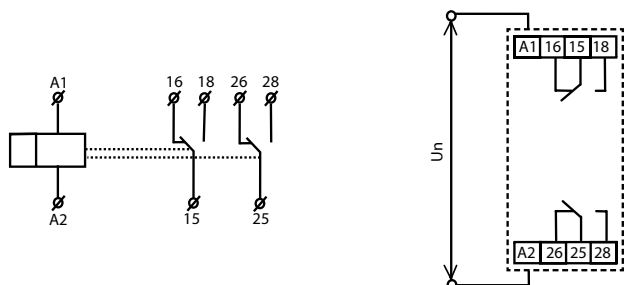
2. Manuálně - přímo na přístroji SHT-7.

Nadřazenost režimů

Nadřazenost režimů ovládání	Displej	Režim výstupu
nejvyšší prioritě režimu ovládání >>>	ON / OFF 🗑️	manuální ovládání
>>	ON / OFF 🏠	prázdninový režim
>	ON / OFF ☉	časový program Prog

Symbol

Zapojení



Druh zátěže	cos φ ≥ 0.95	AC2	AC3	AC5a nekompenzované	AC5a kompenzované	AC5b	AC6a	AC7b	AC12
Mat. kontaktu AgSnO ₂ kontakt 16A	250V / 16A	250V / 5A	250V / 3A	230V / 3A (690VA)	230V / 3A (690VA) do max. vstupní C=14uF	1000W	x	250V / 3A	x
Druh zátěže	AC13	AC14	AC15	DC1	DC3	DC5	DC12	DC13	DC14
Mat. kontaktu AgSnO ₂ kontakt 16A	x	250V / 6A	250V / 6A	24V / 10A	24V / 3A	24V / 2A	24V / 6A	24V / 2A	x

SHT-7

Napájecí svorky:	A1 - A2
Napájecí napětí:	AC 230 V / 50 - 60 Hz
Příkon:	AC max. 14 VA / 2 W
Tol. napájecího napětí:	-15 %; +10 %
Zálohování reálného času:	ano
Přechod na letní / zimní čas:	automaticky

Výstup

Počet kontaktů:	2x přepínací (AgSnO ₂)
Jmenovitý proud:	16 A / AC1*
Spínání výkon:	4000 VA / AC1, 384 W / DC
Špičkový proud:	30 A / < 3 s
Spínané napětí:	250 V AC1 / 24V DC
Mechanická životnost:	> 3x10 ⁷
Elektrická životnost (AC1):	> 0.7x10 ⁵

Časový obvod

Záloha reálného času:	až 3 roky
Přesnost chodu:	max. ± 1s za den při 23 °C
Min. interval sepnutí:	1 min
Doba uchování dat programů:	min. 10 let

Programový obvod

Počet paměťových míst:	100
Program:	denní, roční (do roku 2099)
Rozhraní NFC:	denní, roční (do roku 2099)
Zobrazení údajů:	LCD displej, podsvětlený

Další údaje

Pracovní teplota:	-20.. +55 °C **
Skladovací teplota:	-30.. +70 °C
Elektrická pevnost:	4 kV (napájení-výstup)
Pracovní poloha:	libovolná
Upevnění:	DIN lišta EN 60715
Krytí:	IP10 svorky, IP40 z čelního panelu
Kategorie přepětí:	III.
Stupeň znečištění:	2
Průřez příp. vodičů (mm ²):	max. 2x 2,5, max. 1x 4 / s dutinkou max. 1x 2,5, max. 2x 1,5
Rozměr:	90 x 35,6 x 64 mm
Hmotnost:	129 g (bez baterie)
Související normy:	EN 61812-1, EN 61010-1

* Při trvalém maximálním zatížení kontaktů relé 16 A / AC1 a teplotou okolí 55 °C, výrobce doporučuje použít přívodní vodič s teplotní odolností izolace (min) do 105 °C.

** Při teplotě blízké se -20 °C může být zhoršená kvalita zobrazení displeje, která nemá vliv na funkčnost přístroje.

Varování

Přístroj je konstruován pro připojení do 1-fázové sítě střídavého napětí a musí být instalován v souladu s předpisy a normami platnými v dané zemi. Instalaci, připojení, nastavení a obsluhu může provádět pouze osoba s odpovídající elektrotechnickou kvalifikací, která se dokonale seznámila s tímto návodem a funkcí přístroje. Přístroj obsahuje ochrany proti přepětovým špičkám a rušivým impulsům v napájecí síti. Pro správnou funkci těchto ochranných zařízení musí být v instalaci předřazeny vhodné ochrany vyššího stupně (A, B, C) a dle normy zabezpečeno odrušení spínaných přístrojů (stykače, motory, induktivní zátěže apod.). Před zahájením instalace se bezpečně ujistěte, že zařízení není pod napětím a hlavní vypínač je v poloze "VYPNUTO". Neinstalujte přístroj ke zdrojům nadměrného elektromagnetického rušení. Správnou instalací přístroje zajistíte dokonalou cirkulaci vzduchu tak, aby při trvalém provozu a vyšší okolní teplotě nebyla překročena maximální dovolená pracovní teplota přístroje. Pro instalaci a nastavení použijte šroubovák šíře cca 2 mm. Mějte na paměti, že se jedná o plně elektronický přístroj a podle toho také k montáži přistupujte. Bezproblémová funkce přístroje je také závislá na předchozím způsobu transportu, skladování a zacházení. Pokud objevíte jakékoliv známky poškození, deformace, nefunkčnosti nebo chybějící díl, neinstalujte tento přístroj a reklamujte ho u prodejce. Výrobek je možné po ukončení životnosti demontovat, recyklovat, případně uložit na zabezpečenou skládku.

	vstup do programovacího menu
	pohyb v nabídce menu nastavení hodnot
	rychlý posun při nastavování hodnot
	vstup do požadovaného menu potvrzení
	o úroveň výš krok zpět
	návrat do výchozího menu

Přístroj rozlišuje krátký a dlouhý stisk tlačítka.

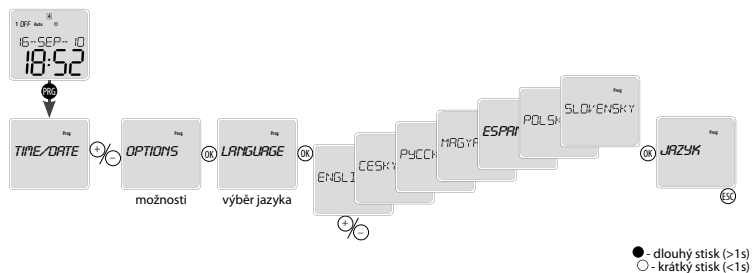
V návodu je značeno:

○ - krátký stisk tlačítka (< 1s)

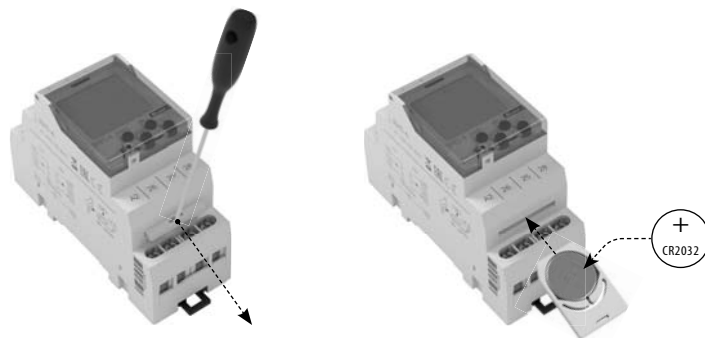
● - dlouhý stisk (> 1s)

Po 30 s nečinnosti (od posledního stisku jakéhokoliv tlačítka) se přístroj automaticky vrátí do výchozího menu.

Nastavení jazyka



Výměna baterie



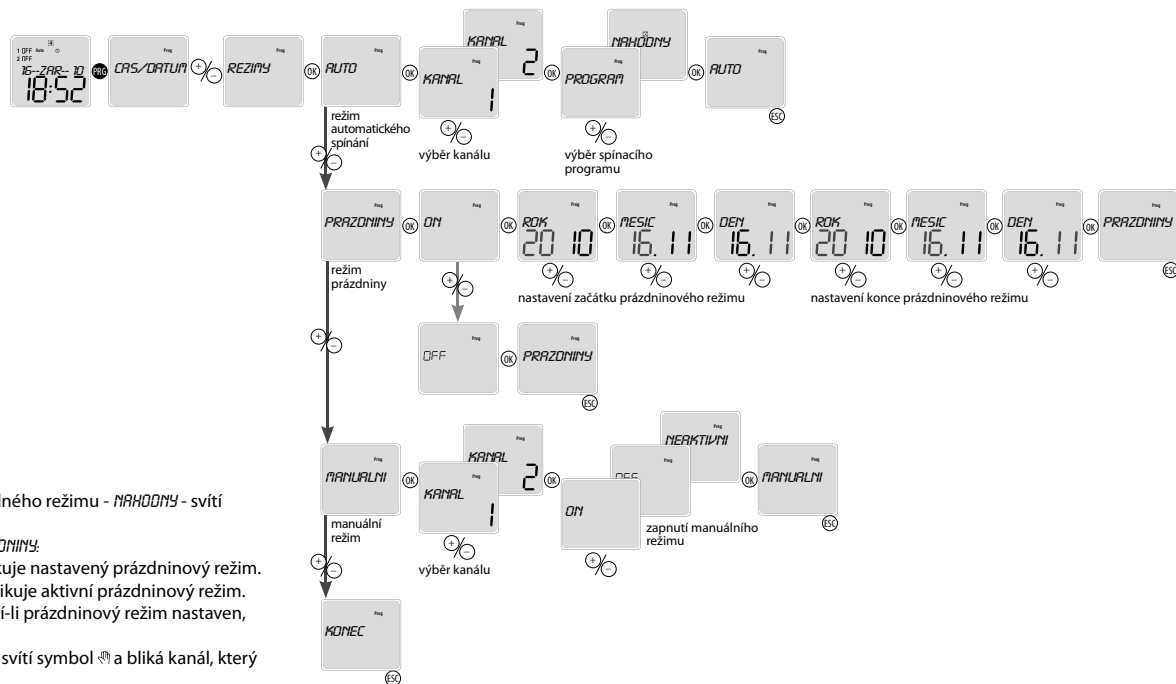
Výměnu baterie můžete provádět bez demontáže přístroje.

POZOR

- výměnu baterie provádějte pouze při vypnutém síťovém napájecím napětí!!!
- po výměně baterie je nutné znovu nastavit datum a čas!!!

- vusňte Zásuvný modul s baterií
- vyjměte původní baterii
- vložte novu baterii tak, aby horní hrana baterie (+) byla zarovnaná se Zásuvným modulem
- zasuňte Zásuvný modul nadoraz do přístroje - pozor na polaritu (+ nahoru) - na displeji se zobrazí na cca 1s název a verze software
- můžete zapnout síťové napájecí napětí

Nastavení spínacích režimů

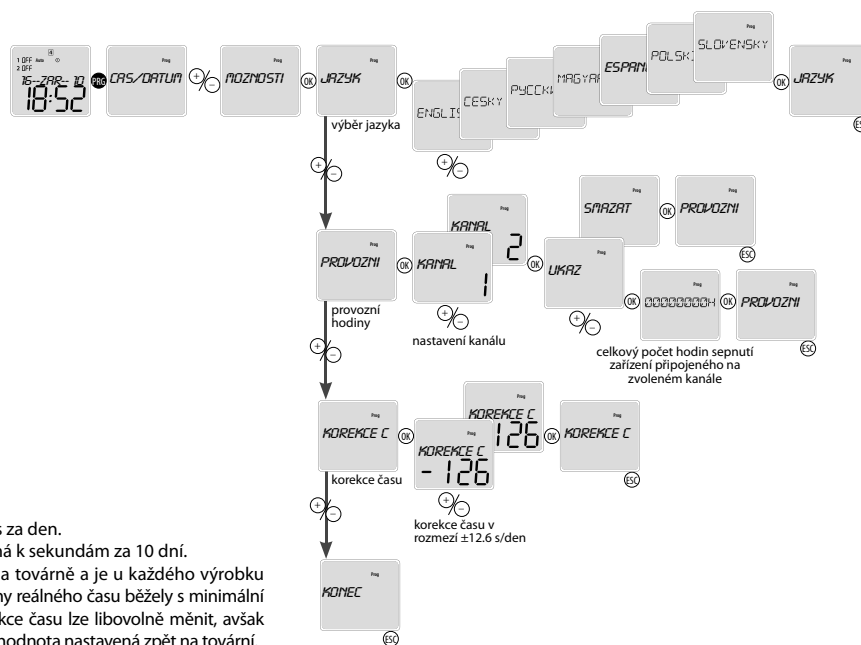


Zobrazení na displeji:

- po dobu aktivace náhodného režimu - NAHOŇNÝ - svítí symbol ☐
- prázdninový režim PRAZDNINY:
 - svítící symbol ☐ indikuje nastavený prázdninový režim.
 - blikající symbol ☐ indikuje aktivní prázdninový režim.
 - symbol ☐ nesvítí, není-li prázdninový režim nastaven, nebo již proběhl.
- při manuálním ovládání svítí symbol ☐ a bliká kanál, který je manuálně ovládán.

● - dlouhý stisk (>1s)
○ - krátký stisk (<1s)

Možnosti nastavení

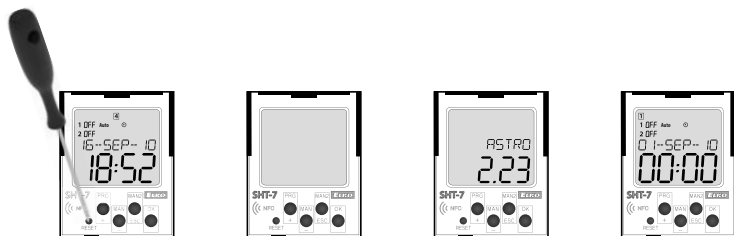


Korekce času:

- Jednotkou posunu je 0.1s za den.
- Číselná hodnota je vztažná k sekundám za 10 dní.
- Korekce času je nastavena továrně a je u každého výrobku individuální, tak aby hodiny reálného času běžely s minimální odchylkou. Hodnotu korekce času lze libovolně měnit, avšak po RESETU výrobku bude hodnota nastavená zpět na tovární.

● - dlouhý stisk (>1s)
○ - krátký stisk (<1s)

Reset

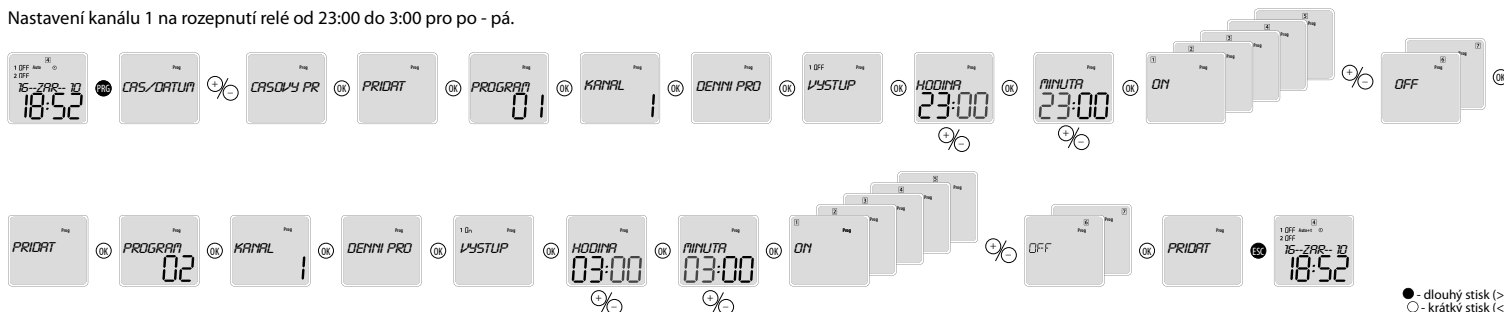


Provádí se krátkým stiskem tupým hrotem (např. propiskou nebo šroubovákem o průměru max. 2 mm) skrytého tlačítka RESET.

Na displeji se na 1s zobrazí typ přístroje a verze software, poté přejde přístroj do výchozího režimu. To znamená, že se jazyk nastaví do EN, vynulují se veškerá nastavení (nastavení čas / datum, uživatelské programy, nastaví se korekce času na tovární hodnotu).

Příklad programování SHT-7

Nastavení kanálu 1 na rozepnutí relé od 23:00 do 3:00 pro po - pá.



● - dlouhý stisk (>1s)
○ - krátký stisk (<1s)